

KARTA REJESTRACYJNA OSUWISKA

1. Numer ewidencyjny:

1 4 - 1 9 - 1 2 2 - 0 1 2 8 6 0

2. Lokalizacja osuwiska:

1. Miejscowość: Miszewko Strzałkowskie	2. Gmina: Słupno gm. wiejska	3. Powiat: płocki	4. Województwo: mazowieckie
5. Mapa topograficzna:	6. Arkusz SMGP 1:50 000:	7. Współrzędne geograficzne: 19° 51' 26.0" E 52° 31' 19.0" N	
8. Kraina geograficzna: Wysoczyzna Płocka		9. Jednostka tektoniczna: Niecka brzeźna	10. Zlewnia: Słupianka
11. Inne dane lokalizacyjne:			

3. Charakterystyka osuwiska:

1. Sytuacja geomorfologiczna: stok cały	2. Układ geologiczny: asekwentne		
3. Rodzaj materiału: osuwisko gruntowe (ziemne)	4. Rodzaj ruchu: obryw	5. Stopień aktywności: nieaktywne	
6. Krótki opis słowny: Klasyczne osuwisko z jęzorem i czołem o wysokości do 1 m powyżej kolumium.			

4. Parametry morfometryczne osuwiska:

a. ogólne:

1. Powierzchnia: 0.18 ha	2. Długość: 26 m	3. Szerokość: 90 m	4. Wysokość maks.: 99 m n.p.m.	5. Wysokość min.: 87 m n.p.m.	6. Rozpiętość pionowa: 12 m
7. Nachylenie: 24°	8. Azymut: 265°				

b. skarpa osuwiskowa:

9. Wysokość skarpy głównej: 6 m	10. Nachylenie skarpy głównej: 29°	11. Szczeliny powyżej skarpy głównej: brak	12. Skarpy wtórne: brak
------------------------------------	---------------------------------------	---	----------------------------

c. jęzor i kolumium:

13. Wysokość czoła: 1 m	14. Długość powierzchni kolumium: 15 m	15. Nachylenie powierzchni kolumium: 21°	16. Miąższość: mierzona szacowana m 3 m	
----------------------------	---	---	---	--

d. stok, na którym jest osuwisko:

17. Typ stoku: wkłęsły	18. Nachylenie: 11°	19. Ekspozycja: W	20. Długość: 85 m	21. Wysokość: 17 m
---------------------------	------------------------	----------------------	----------------------	-----------------------

5. Podłoże osuwiska:

1. Rodzaj utworów: gliny zwałowe	2. Wiek utworów: plejstocen	3. Zaleganie warstw: - / - / poziome
gliny zwałowe	plejstocen	- / - / poziome
gliny zwałowe	plejstocen	- / - / poziome
piaski	plejstocen	- / - / poziome
piaski	plejstocen	- / - / poziome
piaski	plejstocen	- / - / poziome
4. Tektonika: inne (w tym: brak uwarunkowań tektonicznych)		

6. Materiał koluwalny :

7. Przejawy wód powierzchniowych i gruntowych w obrębie:

1. Koluwium: cieki powierzchniowe	2. Skarpy głównej i stoku powyżej skarpy:
3. Stoku poniżej osuwiska: cieki powierzchniowe	4. Stoku po bokach osuwiska:

8. Wiek i geneza osuwiska:

1. Data powstania:		
2. Rozwój osuwiska w czasie:		3. Przyczyna ruchu osuwiskowego:

9. Użytkowanie terenu w obrębie osuwiska:

a. pokrycie stoku:

1. Lasy: tak	2. Zarośla krzewiaste: tak	3. Łąki i pastwiska: nie	4. Grunty orne: nie	5. Sady: nie	6. Nieużytki: nie
-----------------	-------------------------------	-----------------------------	------------------------	-----------------	----------------------

b. zabudowa:

7. Mieszkalna:	8. Gospodarcza:	9. Przemysłowa/usługowa:	10. Użyteczności publicznej:
11. Zabytkowa/sakralna	12. Inna		

c. infrastruktura komunikacyjna:

13. Drogi: brak	14. Linie kolejowe: nie
--------------------	----------------------------

d. linie przesyłowe:

15. Linie energetyczne: nie	16. Linie telefoniczne: nie	17. Wodociągi: nie	18. Kanalizacja: nie
19. Gazociągi: nie	20. Inne: nie		

10. Powstałe szkody i zagrożenia:

1. Uprawy: nie stwierdzono	6. Uprawy: nie występują
2. Zabudowa: nie stwierdzono	7. Zabudowa: nie występują
3. Infrastruktura komunikacyjna: nie stwierdzono	8. Infrastruktura komunikacyjna: nie występują
4. Linie przesyłowe: nie stwierdzono	9. Linie przesyłowe: nie występują
5. Inne: nie stwierdzono	10. Inne: nie występują
11. Ocena możliwości wystąpienia dalszych ruchów osuwiskowych:	

11. Rodzaje i zakres wykonanych prac zabezpieczających:

nie

12. Prowadzenie instrumentalnych prac monitoringowych:

nie

13. Stan badań:

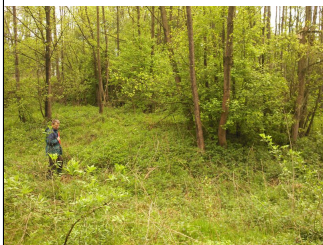
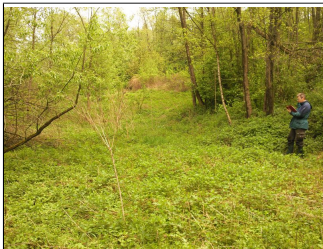
Publikacje:

Dokumentacje:

14. Szkic (mapa) osuwiska:

15. Przekrój geologiczny osuwiska:

16. Fotografia (-ie) osuwiska:



17. Uwagi o możliwości zabezpieczenia oraz dodatkowe informacje:

18. Autor karty

Dariusz Grabowski

19. Kategoria i numer uprawnień geologicznych

VIII/141

20. Instytucja:

Państwowy Instytut Geologiczny - Państwowy Instytut Badawczy

21. Data wypełnienia:

2010-05-03