

# KARTA REJESTRACYJNA OSUWISKA

## 1. Numer ewidencyjny:

1 4 - 1 9 - 0 3 2 - 0 1 2 8 1 5

## 2. Lokalizacja osuwiska:

1. Miejscowość: Kłobukowo-Patrze	2. Gmina: Brudzeń Duży gm. wiejska	3. Powiat: płocki	4. Województwo: mazowieckie
5. Mapa topograficzna:	6. Arkusz SMGP 1:50 000:	7. Współrzędne geograficzne: 19° 29' 43.0" E    52° 41' 59.0" N	
8. Kraina geograficzna: Pojezierze Dobrzyńskie	9. Jednostka tektoniczna: Niecka brzeźna	10. Zlewnia: Skrwa	
11. Inne dane lokalizacyjne:			

## 3. Charakterystyka osuwiska:

1. Sytuacja geomorfologiczna: stok cały	2. Układ geologiczny: asekwentne		
3. Rodzaj materiału: osuwisko gruntowe (ziemne)	4. Rodzaj ruchu: zsuw translacyjny	5. Stopień aktywności: aktywne ciągle	
6. Krótki opis słowny: Grząska powierzchnia kolumium i mocno pofalowana. Występuje spęływanie; także skarpa przykorytowa.			

## 4. Parametry morfometryczne osuwiska:

### a. ogólne:

1. Powierzchnia: 0.4 ha	2. Długość: 51 m	3. Szerokość: 100 m	4. Wysokość maks.: 92 m n.p.m.	5. Wysokość min.: 76 m n.p.m.	6. Rozpiętość pionowa: 16 m
7. Nachylenie: 17°	8. Azymut: 180°				

### b. skarpa osuwiskowa:

9. Wysokość skarpy głównej: 2 m	10. Nachylenie skarpy głównej: 36°	11. Szczeliny powyżej skarpy głównej: brak	12. Skarpy wtórne: I- 2-4 m wysokości
------------------------------------	---------------------------------------	---	--

### c. jęzor i kolumium:

13. Wysokość czola: 4 m	14. Długość powierzchni kolumium: 48 m	15. Nachylenie powierzchni kolumium: 16°	16. Miąższość: mierzona    szacowana m            4 m	
----------------------------	---	---	---	--

### d. stok, na którym jest osuwisko:

17. Typ stoku: wypukło-wklęsły	18. Nachylenie: 13°	19. Ekspozycja: S	20. Długość: 75 m	21. Wysokość: 17 m
-----------------------------------	------------------------	----------------------	----------------------	-----------------------

## 5. Podłoże osuwiska:

1. Rodzaj utworów: gliny zwałowe piaski	2. Wiek utworów: plejstocen plejstocen	3. Zaleganie warstw: - / - / poziome - / - / poziome
piaski	plejstocen	- / - / poziome
piaski	plejstocen	
gliny zwałowe	plejstocen	- / - / poziome - / - / poziome
gliny zwałowe	plejstocen	- / - / poziome
4. Tektonika: inne (w tym: brak uwarunkowań tektonicznych)		

## 6. Materiał koluwalny :

gliny i/lub iły

## 7. Przejawy wód powierzchniowych i gruntowych w obrębie:

1. Koluwiom: wysięki młaki podmokłości źródła	2. Skarpy głównej i stoku powyżej skarpy:
3. Stoku poniżej osuwiska: cieki powierzchniowe	4. Stoku po bokach osuwiska:

## 8. Wiek i geneza osuwiska:

1. Data powstania:		
2. Rozwój osuwiska w czasie:		3. Przyczyna ruchu osuwiskowego:

## 9. Użytkowanie terenu w obrębie osuwiska:

### a. pokrycie stoku:

1. Lasy: nie	2. Zarośla krzewiaste: tak	3. Łąki i pastwiska: nie	4. Grunty orne: nie	5. Sady: nie	6. Nieużytki: tak
-----------------	-------------------------------	-----------------------------	------------------------	-----------------	----------------------

### b. zabudowa:

7. Mieszkalna:	8. Gospodarcza::	9. Przemysłowa/usługowa:	10. Użyteczności publicznej:
11. Zabytkowa/sakralna	12. Inna		

### c. infrastruktura komunikacyjna:

13. Drogi: brak	14. Linie kolejowe: nie
--------------------	----------------------------

### d. linie przesyłowe:

15. Linie energetyczne: nie	16. Linie telefoniczne: nie	17. Wodociągi: nie	18. Kanalizacja: nie
19. Gazociągi: nie	20. Inne: nie		

## 10. Powstałe szkody i zagrożenia:

1. Uprawy: nie stwierdzono	6. Uprawy: nie występują
2. Zabudowa: nie stwierdzono	7. Zabudowa: nie występują
3. Infrastruktura komunikacyjna: nie stwierdzono	8. Infrastruktura komunikacyjna: nie występują
4. Linie przesyłowe: nie stwierdzono	9. Linie przesyłowe: nie występują
5. Inne: nie stwierdzono	10. Inne: nie występują
11. Ocena możliwości wystąpienia dalszych ruchów osuwiskowych:	

## 11. Rodzaje i zakres wykonanych prac zabezpieczających:

nie
-----

**12. Prowadzenie instrumentalnych prac monitoringowych:**

nie

**13. Stan badań:**

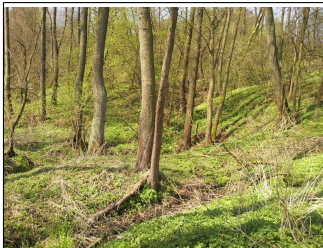
Publikacje:

Dokumentacje:

**14. Szkic (mapa) osuwiska:**

**15. Przekrój geologiczny osuwiska:**

**16. Fotografia (-ie) osuwiska:**



**17. Uwagi o możliwości zabezpieczenia oraz dodatkowe informacje:**

**18. Autor karty**

Dariusz Grabowski

**19. Kategoria i numer uprawnień geologicznych**

VIII/141

**20. Instytucja:**

Państwowy Instytut Geologiczny - Państwowy Instytut Badawczy

**21. Data wypełnienia:**

2010-04-13