

# KARTA REJESTRACYJNA OSUWISKA

## 1. Numer ewidencyjny:

1 4 - 1 9 - 0 2 2 - 0 1 2 1 1 1

## 2. Lokalizacja osuwiska:

1. Miejscowość: Cieśle	2. Gmina: Bodzanów gm. wiejska	3. Powiat: płocki	4. Województwo: mazowieckie
5. Mapa topograficzna:	6. Arkusz SMGP 1:50 000:	7. Współrzędne geograficzne: 19° 58' 48.6" E    52° 27' 33.0" N	
8. Kraina geograficzna: Wysoczyzna Płocka		9. Jednostka tektoniczna: Niecka brzeźna	10. Zlewnia: Motława
11. Inne dane lokalizacyjne:			

## 3. Charakterystyka osuwiska:

1. Sytuacja geomorfologiczna: skarpa przykorytowa	2. Układ geologiczny: asekwentne		
3. Rodzaj materiału: osuwisko gruntowe (ziemne)	4. Rodzaj ruchu: zsuw rotacyjny	5. Stopień aktywności: nieaktywne	
6. Krótki opis słowny: Osuwisko z rowem rozpaliskowym, szerokim, wchodzącym do rzeki o bardzo wyraźnej i stromej skarpie głównej.			

## 4. Parametry morfometryczne osuwiska:

### a. ogólne:

1. Powierzchnia: 1.98 ha	2. Długość: 112 m	3. Szerokość: 225 m	4. Wysokość maks.: 92 m n.p.m.	5. Wysokość min.: 71 m n.p.m.	6. Rozpiętość pionowa: 21 m
7. Nachylenie: 10°	8. Azymut: 31°				

### b. skarpa osuwiskowa:

9. Wysokość skarpy głównej: 7 m	10. Nachylenie skarpy głównej: 28°	11. Szczeliny powyżej skarpy głównej: brak	12. Skarpy wtórne: brak
------------------------------------	---------------------------------------	---	----------------------------

### c. jęzor i koluwium:

13. Wysokość czola: 0 m	14. Długość powierzchni koluwium: 99 m	15. Nachylenie powierzchni koluwium: 8°	16. Miąższość: mierzona    szacowana m            7 m	
----------------------------	---	--	---	--

### d. stok, na którym jest osuwisko:

17. Typ stoku: prosty (jednostajnie nachylony)	18. Nachylenie: 10°	19. Ekspozycja: NE	20. Długość: 112 m	21. Wysokość: 21 m
---	------------------------	-----------------------	-----------------------	-----------------------

## 5. Podłoże osuwiska:

1. Rodzaj utworów: gliny zwałowe	2. Wiek utworów: plejstocen	3. Zaleganie warstw: - / - / poziome
gliny zwałowe	plejstocen	- / - / poziome
gliny zwałowe	plejstocen	- / - / poziome
4. Tektonika: inne (w tym: brak uwarunkowań tektonicznych)		

## 6. Materiał koluwalny :

gliny i/lub iły
-----------------

## 7. Przejawy wód powierzchniowych i gruntowych w obrębie:

1. Koluwium:	2. Skarpy głównej i stoku powyżej skarpy:
3. Stoku poniżej osuwiska: cieki powierzchniowe	4. Stoku po bokach osuwiska:

## 8. Wiek i geneza osuwiska:

1. Data powstania:		
2. Rozwój osuwiska w czasie:		3. Przyczyna ruchu osuwiskowego:

## 9. Użytkowanie terenu w obrębie osuwiska:

### a. pokrycie stoku:

1. Lasy: tak	2. Zarośla krzewiaste: tak	3. Łąki i pastwiska: nie	4. Grunty orne: nie	5. Sady: nie	6. Nieużytki: nie
-----------------	-------------------------------	-----------------------------	------------------------	-----------------	----------------------

### b. zabudowa:

7. Mieszkalna:	8. Gospodarcza:	9. Przemysłowa/usługowa:	10. Użyteczności publicznej:
11. Zabytkowa/sakralna	12. Inna		

### c. infrastruktura komunikacyjna:

13. Drogi: brak	14. Linie kolejowe: nie
--------------------	----------------------------

### d. linie przesyłowe:

15. Linie energetyczne: nie	16. Linie telefoniczne: nie	17. Wodociągi: nie	18. Kanalizacja: nie
19. Gazociągi: nie	20. Inne: nie		

## 10. Powstałe szkody i zagrożenia:

1. Uprawy: nie stwierdzono	6. Uprawy: nie występują
2. Zabudowa: nie stwierdzono	7. Zabudowa: nie występują
3. Infrastruktura komunikacyjna: nie stwierdzono	8. Infrastruktura komunikacyjna: nie występują
4. Linie przesyłowe: nie stwierdzono	9. Linie przesyłowe: nie występują
5. Inne: nie stwierdzono	10. Inne: nie występują
11. Ocena możliwości wystąpienia dalszych ruchów osuwiskowych:	

## 11. Rodzaje i zakres wykonanych prac zabezpieczających:

nie
-----

## 12. Prowadzenie instrumentalnych prac monitoringowych:

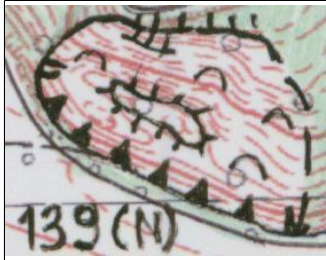
nie
-----

### 13. Stan badań:

Publikacje:

Dokumentacje:

### 14. Szkic (mapa) osuwiska:



### 15. Przekrój geologiczny osuwiska:

### 16. Fotografia (-ie) osuwiska:



### 17. Uwagi o możliwości zabezpieczenia oraz dodatkowe informacje:

**18. Autor karty**

Dariusz Grabowski

**19. Kategoria i numer uprawnień geologicznych**

VIII/141

**20. Instytucja:**

Państwowy Instytut Geologiczny - Państwowy Instytut Badawczy

**21. Data wypełnienia:**

2010-04-19